

# Lycée professionnel Saint François-Xavier

Chemin Piton Trésor - PK 7  
 97419 LA MONTAGNE  
 Tél.: 0262 23 53 86  
 Fax: 0262 23 53 87  
 Mail: ce.9741308d@ac-reunion.fr  
 Site: saint-francois-xavier.apprentis-auteuil.org

## Établissement mixte

Accueil: Externat - Demi-pension - Internat garçons  
 Ouverture de l'établissement et accueil des élèves de 7 h à 16 h 30  
 Cours de 7 h 30 à 16 h 30



Tutelle: Apprentis d'Auteuil Océan Indien  
 Directeur: DUNAND-ROUX Marc

Directeur Général d'Apprentis d'Auteuil Océan Indien:  
 ROSE Philippe

## Formations:

- 3<sup>ème</sup> Préparatoire à l'Enseignement Professionnel
- CAP Agent de Sécurité
- CAP Maintenance des Bâtiments et Collectivités
- CAP Plâtrier Plaquiste
- CAP Peinture Applicateur de Revêtement
- CAP Accompagnement Éducatif Petite Enfance
- CAP Assistant Technique en Milieux Familial et Collectif
- BAC PRO Technicien d'Études en Bâtiment, option Assistant en Architecture
- Bac Pro Service de Proximité et Vie Locale

## Langues:

LV1 Anglais - LV2 Espagnol

## Effectif:

Nombre d'élèves: 199 pour 36 enseignants

Classe	3 <sup>ème</sup> PEP	1 <sup>ère</sup> année CAP	2 <sup>ème</sup> année CAP	Bac Pro
Nombre de classes	1	6	7	6
Nombre d'élèves total	15	53	61	70

## Direction / Administration

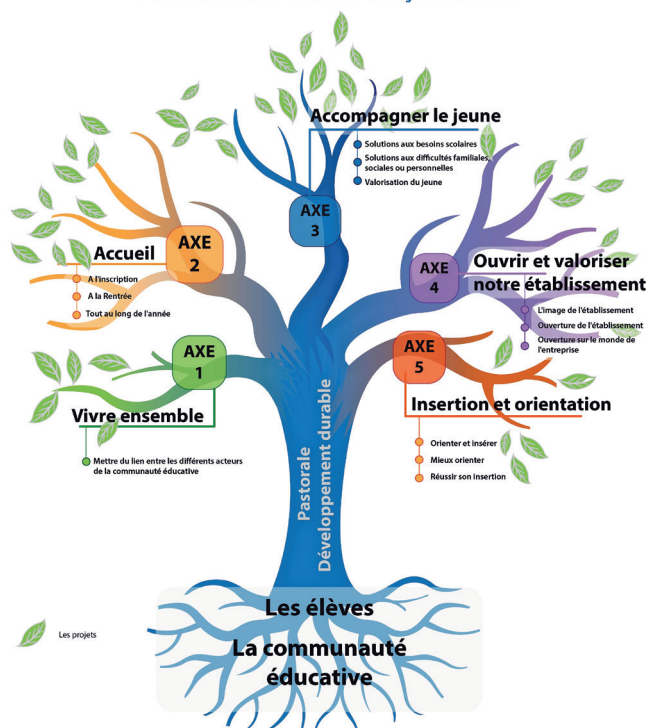
Fonction	NOM - Prénom
Secrétariat/accueil	ALY Julie
Assistante de Direction	PIGNON SHUN-KEO Chantal
Responsable Pédagogique	BOULANGER Gervais
Responsable Vie Scolaire et IES	LATCHIMY Séverine
Vie Scolaire	GRONDIN Olivier
	LATCHOUMANIN Emmanuel
	SALIMINI Damalahi
Internat Éducatif et Scolaire	
Éducateurs	MANNY Jean-Michel
	CLOPIN Muriel
Veilleur de nuit	TEVANE MARIAYE Christophe
Agent Polyvalent	CLAUDE Axel
Jardinier	GAUCHE Mickaël

## Accueil des enfants handicapés:

OUI  NON



## Le projet d'établissement du Lycée Professionnel Saint-François-Xavier



Le lycée St François-Xavier est situé à La Montagne. Il accueille des élèves de la 3<sup>ème</sup> à la Terminale et propose un internat de garçons (capacité: 30 internes). Son projet d'établissement se décline en 5 axes et deux axes transversaux (pastorale et développement durable).  
 Axe 1: Vivre ensemble      Axe 4: Ouvrir et valoriser l'établissement  
 Axe 2: Accueillir          Axe 5: Orienter et Insérer  
 Axe 3: Accompagner

